

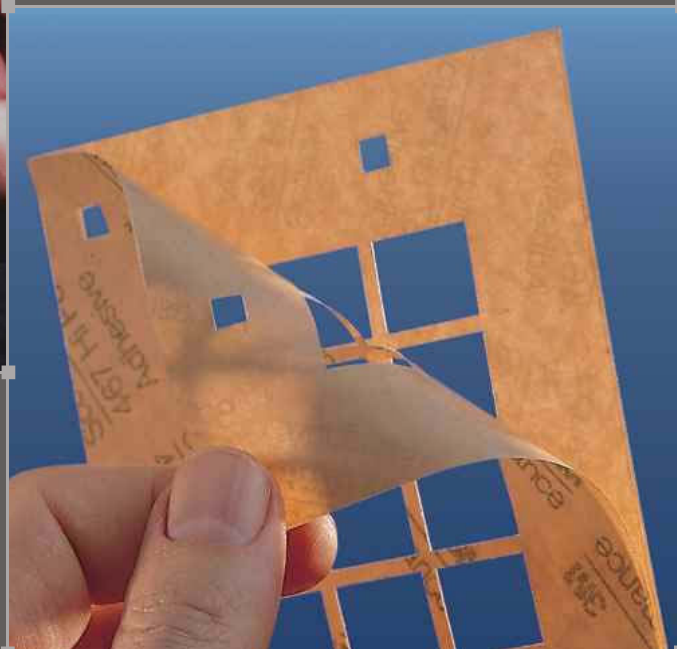
3M Błony klejowe do laminowania

z klejem akrylowym 200MP



Błony klejowe 3M wykonane z kleju 200MP charakteryzują się łatwością przetwarzania i bardzo wysokimi parametrami użytkowymi. Warstwa zabezpieczająca klej przystosowana do procesów wycinania kształtek wykonana jest z papieru silikonowego, który nie absorbuje wilgoci i nie ulega fałdowaniu.

Błony z klejem 200MP znajdują zastosowanie wszędzie tam, gdzie przyklejone elementy narażone są na trudne warunki pracy.



Zalety kleju 200MP

► W procesie przetwarzania:

- ostrza narzędzi tnących nie ulegają zabrudzeniu klejem;
- kształtki mają precyzyjnie wycięte krawędzie;
- klej nie wykazuje tendencji do wypływania na krawędziach na rolce i podczas wycinania;
- rolki błon klejowych nie ulegają deformacji podczas magazynowania i transportu.

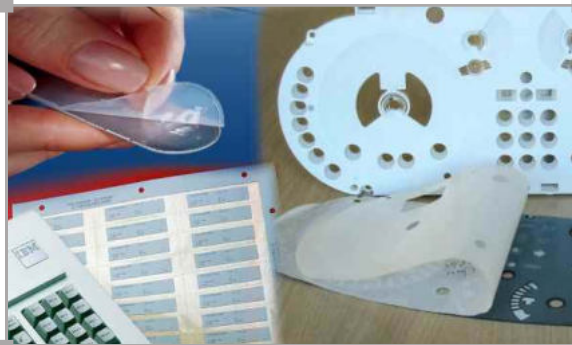
► Dla użytkownika końcowego:

- doskonała przyczepność do metali i tworzyw sztucznych o wysokiej energii powierzchniowej;
- bardzo dobra wytrzymałość na siły ścinające i odrywanie krawędzi;
- odporność na wysokie temperatury (wytrzymałość krótkotrwała do 200°C);
- odporność na działanie rozpuszczalników;
- krótkotrwała repositionowalność umożliwia precyzyjne przyklejenie elementów.

Zarówno błony klejowe jak i warstwy je zabezpieczające dostępne są w różnych grubościach w zależności od potrzeb procesu wycinania i zastosowania.

Przykładowe zastosowania:

- samoprzylepne emblematy i elementy dekoracyjne
- płyty czołowe w panelach kontrolnych
- klawiatury membranowe



Wybrane błony klejowe z klejem 200MP*

| Numer produktu | Grubość kleju (mm) | Liner | | Opis | Format | Maks. szer. x dł. |
|----------------|--------------------|------------|--------------|---|---------|-------------------|
| | | Typ | Grubość (mm) | | | |
| 467MP | 0,05 | 58# PCK | 0,1 | Laminowanie etykiet, elewacji graficznych klejonych na gładkie powierzchnie | rolki | 1220mm x 165m |
| 7952MP | | 58/58# PCK | 0,1/0,1 | Wersja 467MP w arkuszach | arkusze | 610 x 910mm |
| 7962MP | | 58/86# PCK | 0,1/0,165 | Wersja 467MP w arkuszach, z grubszym linerem, ułatwiającym wycinanie | arkusze | 610 x 910mm |
| 468MP | 0,13 | 58# PCK | 0,1 | Grubszy klej umożliwia zastosowania na fakturowanych powierzchniach | rolki | 1220mm x 165m |
| 7955MP | | 58/58# PCK | 0,1/0,1 | Wersja 468MP w arkuszach | arkusze | 610 x 910mm |
| 7965MP | | 58/86# PCK | 0,1/0,165 | Wersja 468MP w arkuszach, z grubszym linerem, ułatwiającym wycinanie | arkusze | 610 x 910mm |

* w celu uzyskania szczegółowych informacji prosimy o bezpośredni kontakt

W ofercie 3M także:

- błony klejowe z klejem 300LSE przeznaczone do stosowania na powierzchniach niskoenergetycznych np. polietylen i polipropylen;
- szeroka gama cienkich taśm dwustronnie klejących z różnymi rodzajami kleju;
- kleje do nanoszenia metodą sitodruku.

Wszystkie informacje, dane techniczne oraz zalecenia odnoszące się do produktów firmy 3M oparte są na testach, które oceniamy jako wiarygodne; ze względu jednak na różnorodność materiałów, podłoży i odmiennych warunków pracy nie możemy zagwarantować całkowitej skuteczności aplikacji. Użytkownik ponosi całkowitą odpowiedzialność za decyzję, czy dany produkt jest odpowiedni do zastosowania przy konkretnej aplikacji oraz za jej wykonanie. W przypadku dodatkowych pytań prosimy o bezpośredni kontakt:



DSP Sp.J.

ul. Warszawska 34, 25-312 Kielce

tel. 41 344 80 89, fax 41 344 58 78

e-mail: dsp@dsp.com.pl, www.dsp.com.pl